

Glas Reinhard AG

FLAMEA pro mini

By Pauli + Sohn



Kleines Format, grosse Leistung

FLAMEA pro mini vereint innovative Technik und durchdachtes Design, um den höchsten Ansprüchen bei modernen Glasduschen gerecht zu werden. Ein herausragendes Merkmal ist die optimierte Konstruktion mit minimierten Spaltenmassen.

FLAMEA pro mini - offen für flexible Lösungen

Oft sind es kleine Dinge, die grosse Wirkung entfalten.

Das rechteckige FLAMEA pro mini überzeugt mit seiner kompakten Bauweise. Der Glas-Wand-Beschlag misst lediglich 71 x 56 mm, der Glas-Glas-Beschlag 111 x 56 mm. So entsteht eine dezente und zugleich elegante Lösung.

Seine stufenlos einstellbare Nulllage und die Möglichkeit, auf ein Dichtprofil zu verzichten, sorgen für eine perfekte Anpassung an unterschiedlichste Einbausituationen.

Das Band erlaubt einen beidseitigen Öffnungswinkel von 97°. Das gewährleistet eine komfortable Handhabung und flexible Nutzung.



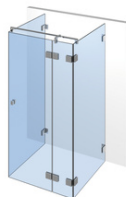
FLAMEA pro mini eignen sich für:



Nischenduschen



Eckduschen



U-Duschen



Walk-in



Badewannen

Verfügbare Oberflächen



Glanzverchromt



Edelstahloptik



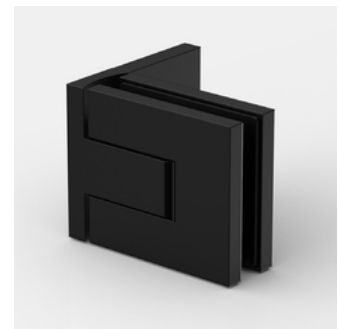
Goldoptik gebürstet



Kuperoptik gebürstet



Graphitmetall gebürstet



Tiefschwarz matt

Glasduschen – direkt vom Hersteller

Das Bad hat sich vom Nassbereich zur erfrischenden Oase entwickelt, die Raum für Entspannung, Genuss und Pflege bietet. Dazu passen die Beschläge der Firma Pauli + Sohn GmbH und unsere vielfältigen Duschlösungen optimal. Von der kleinen Nischendusche bis zur grosszügigen Badlandschaft: Die Vielfalt dieser Duschbeschläge bietet unzählige individuelle Lösungen.

Vorteile, die Sie überzeugen

- Beidseitig 97° öffnendes Dusch-pendeltürband
- Für Glasdicken von 8 und 10 mm geeignet
- Auf den letzten Zentimetern selbstschliessend
- Mittig liegender Drehpunkt und daher als Pendeltür nutzbar
- Stufenlose Nulllageneinstellung
- Tragfähigkeit (2 Bänder): 38 kg, entsprechen max. 900 x 2100 mm bei 8 mm Glasdicke
- Minimierter Spaltmasse für die Verbauung ohne Dichtprofil
- Filigrane Bauweise: Glas-Wand-Beschlag von 71 x 56 mm
- In diversen Spezialoberflächen verfügbar



Seit 1963 steht Glas Reinhard für Qualität, Präzision und Innovation im Glasbau. Wir vereinen Tradition mit modernster Technik; von der Beratung bis zur Montage – alles aus einer Hand.

- Persönliche Beratung in unserer 450 m² grossen Ausstellung
- Exakte Lasermessung und CAD-Planung
- Eigene Produktion: CNC-Zuschnitt & Bearbeitung, ESG-Härtung, Lackiererei
- Kurze Lieferfristen
- Professionelle Montage & Service

G L A S
reinhard

Glas Reinhard AG
Sonnmatthof 1
6023 Rothenburg
+41 41 319 40 00
info@glasreinhard.ch
www.glasreinhard.ch



Besuchen Sie unseren Showroom!

