



Hochisoliertes Schiebe-Dreh-System mit innovativer Technik

Wohnraum trifft Wohnraum

Funktion und Design in Vollendung



vistaline das hochisolierte Schiebe-Dreh-System mit 3-fach Isolierverglasung (Ug-Wert 0.6 W/m²K) und filigranen Flügelprofilen mit thermischer Trennung. Es kann auf vielfältige Weise eingesetzt werden. So ist es beispielsweise eine ideale Wohnraumerweiterung.

Das System besteht aus einzelnen, nicht verbundenen Glasflügeln, welche individuell betätigt werden können. Um die Verglasung zu öffnen, wird der Erstflügel wie eine herkömmliche Tür geöffnet. Dadurch entsteht Platz zum Verschieben und Aufdrehen der nachfolgenden Flügel.

Individuelle Öffnung und Schutz

Je nach Wunsch kann die Verglasung ganz oder nur teilweise geöffnet werden. Dabei können die einzelnen Flügel an eine beliebige Position verschoben werden, um vor Wind zu schützen. Praktischerweise muss zum Öffnen oder Schliessen kein Mobiliar weggeräumt werden, da alle Flügel in derselben Schiene parallel und nicht faltend verschoben werden. Beim Schliessen der Flügel wird mittels der Nut-Kamm-Technik die Dichtigkeit und Einbruchssicherheit erhöht und die Ansichtsbreite der Mittelpartie auf schlanke 47 mm zusammengeschoben. Der einzigartige Öffnungs- und Schliessmechanismus ist zugleich auch verantwortlich für eine elegante und unsichtbare Dichtung, die höchsten Ansprüchen genügt.

Vor Witterungseinflüssen gut geschützt

In der oben hängenden Deckenschiene bewegen sich die Rollenlaufwerke gut geschützt vor Witterungseinflüssen. Die Bodenschiene dient lediglich als Führung. Sie kann optional flächenbündig eingelassen werden.

Komfortable Reinigung

Die Aussenseiten der Glasscheiben können ganz einfach, mittels Aufdrehen der einzelnen Flügel, in der Parkposition gereinigt werden. Dies ist ideal bei schwer zugänglichen Balkonanlagen.

Optimale Laufeigenschaft

Das hochwertige Bremslaufwerk besteht aus drei Kunststoffrollen, welche für eine optimale Laufeigenschaft und eine lange Lebensdauer sorgen. Dank diesen drei Rollen erfolgt bei grossen Flügeln eine bessere Kraftverteilung. Die dritte Rolle ist durchgehend in der Deckenschiene geführt, dadurch wird das Absacken der Flügel über der Ausfahrt verhindert. Das Stützlaufwerk besteht aus zwei Kunststoffrollen. Nachträglich kann es in der Höhe justiert werden.



Edelstahl-Griffschale



Kippsicherung



Edelstahl-Bediengriff

Einsatzbereich

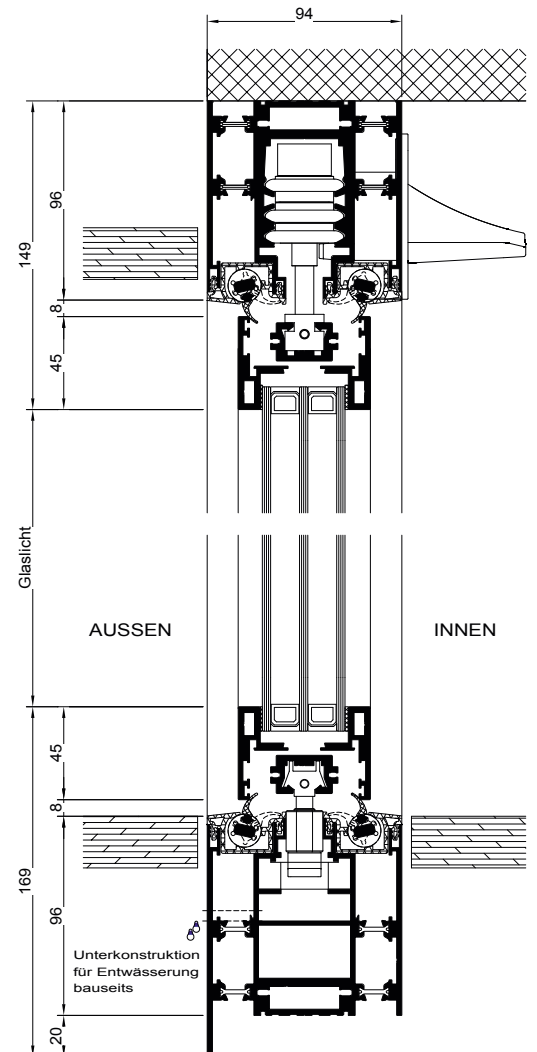
- Gebäude-Aussenhülle beheizter Wohnräume
- Wohnraum-Erweiterungen
- beheizte Wintergärten
- beheizte Balkone
- Gastronomie

Merkmale

- entwickelt und hergestellt in der Schweiz
- oben hängend, unten geführt
- hochisoliert mit thermischer Trennung
- 47 mm schmale Mittelpartie im Nut-Kamm-System
- 40 mm Isolierverglasung mit Einscheiben-Sicherheitsglas (ESG) (Ug-Wert 0.6 W/m²K)
- max. Rahmenseitenmass: 6800 mm × 2650 mm
- max. Flügelbreite: 1100 mm
- max. Flügelgewicht: 90 kg
- im Rahmen eingebauter Edelstahl-Bediengriff
- Tragrollen mit Nadellagern und patentierter Bremse
- einfache beidseitige Flügelreinigung
- teilweise oder vollflächige Öffnung dank Einzelflügelverschiebung
- wahlweise nach innen oder aussen öffnend
- nicht übereck verschiebbare Flügel
- Farben lieferbar in RAL/NCS und IGP nach Wahl

Optionen

- mit KABA-Schloss
- beidseitiger Edelstahl-Bediengriff



Ausgezeichnete Uw-Werte

Dank den minimalen Profil-Ansichtsbreiten und dem 3-Kammern-System können dämmtechnische Uw-Wärmedämmwerte < 0.9 W/m²K erreicht werden (in eingebautem Zustand).

